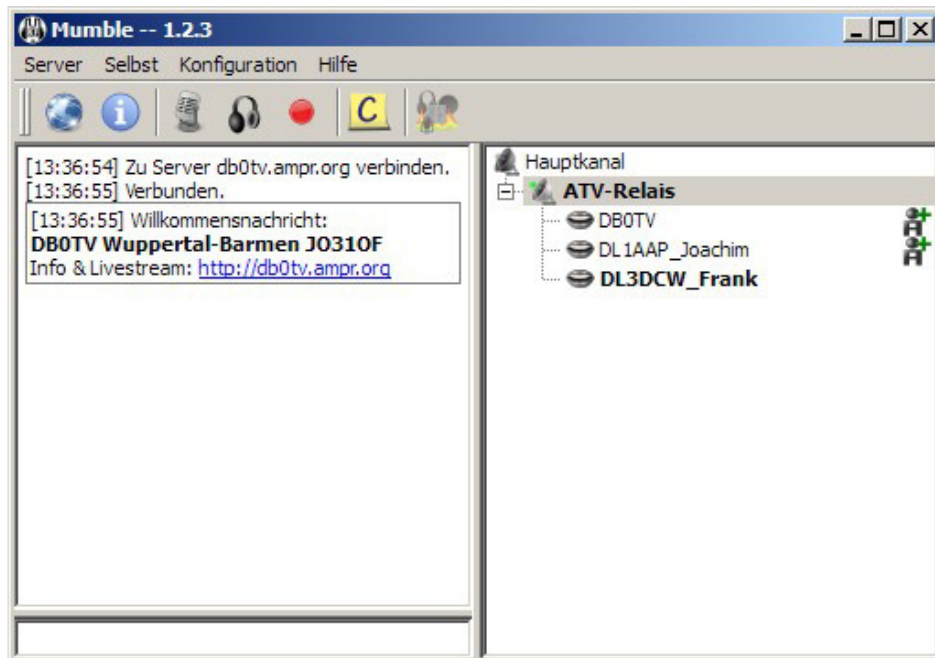


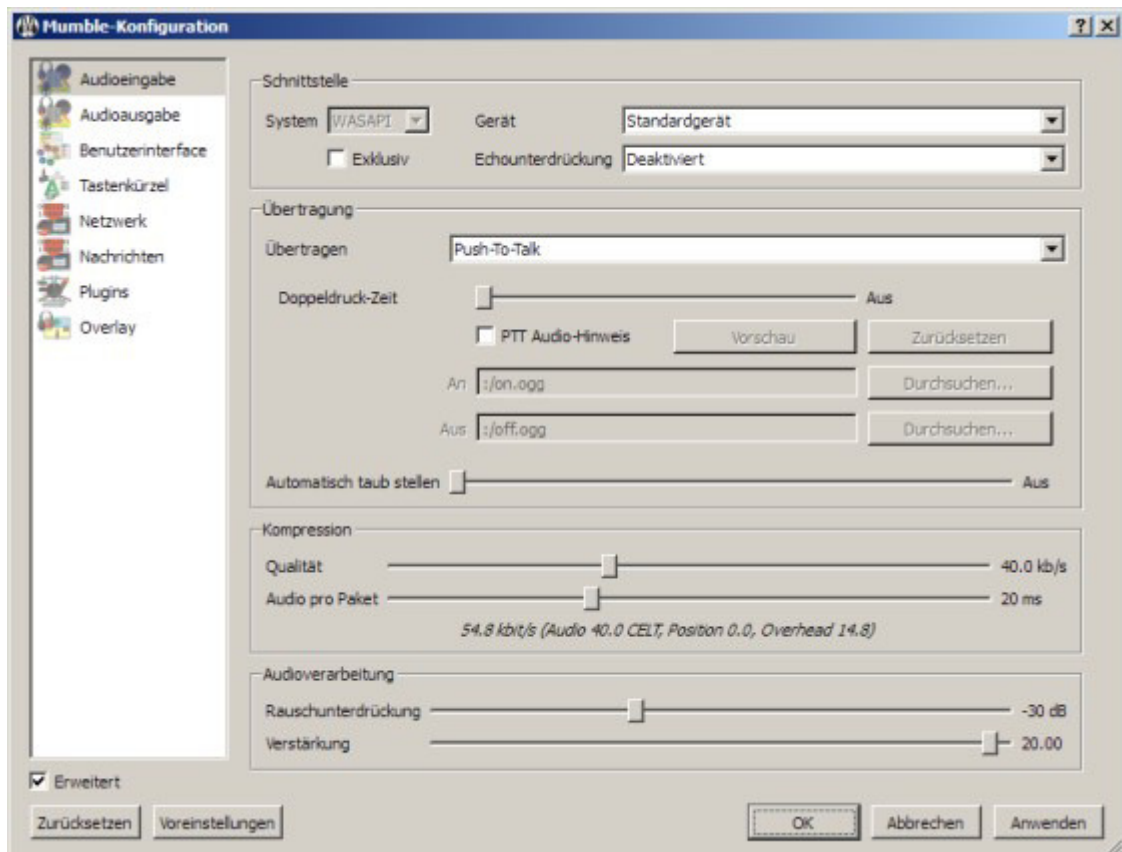
Anleitung Mumble

Die Audioübertragung im HAMNET erfolgt recht häufig mit dem Programm Mumble. Bei der Installation sollte anstatt der standardmäßig aktivierten VOX-Steuerung die Verwendung einer PTT-Taste ausgewählt werden. Bewährt hat sich für diesen Zweck vor allem die rechte „Ctrl“ bzw. „Strg“-Taste. Die Leertaste hingegen ist eine ungünstige Wahl. Für eine gute Sprachqualität sollte möglichst ein Headset verwendet werden.

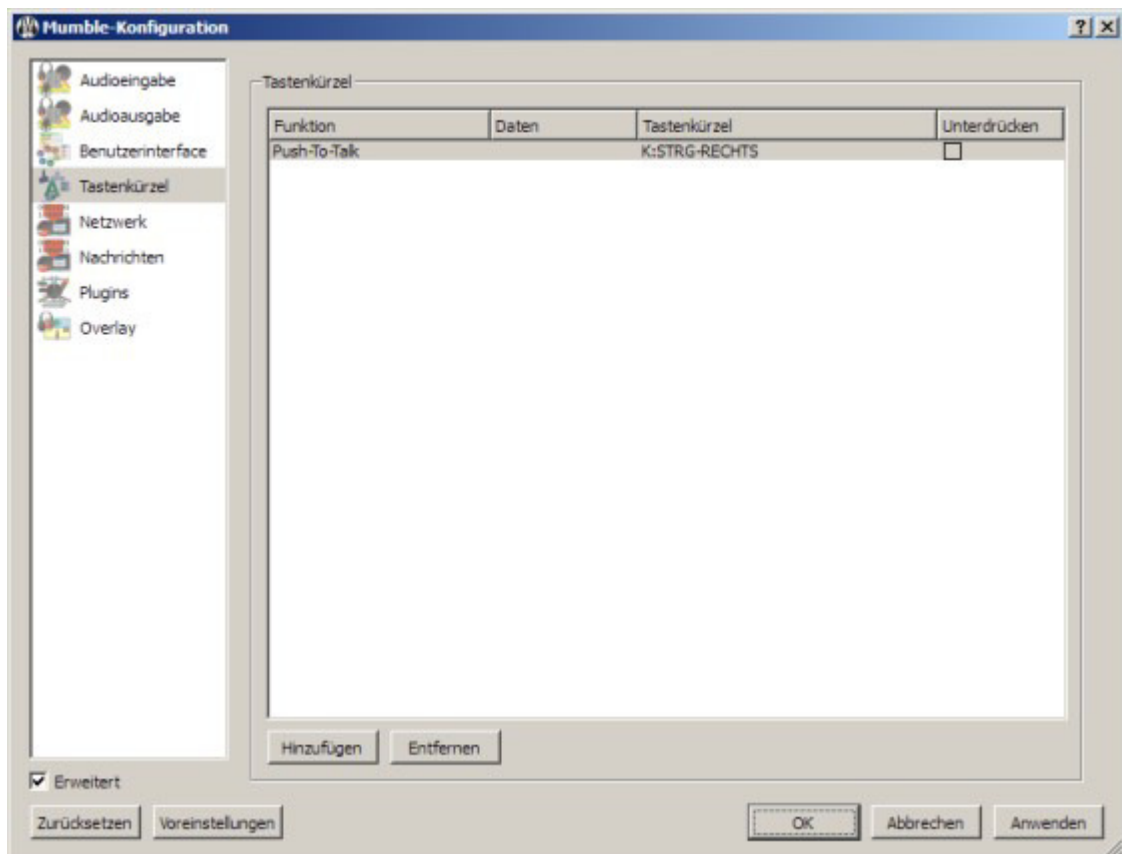


Echtzeit-Übertragung von Sprache und Audiosignalen mit [Mumble](#)

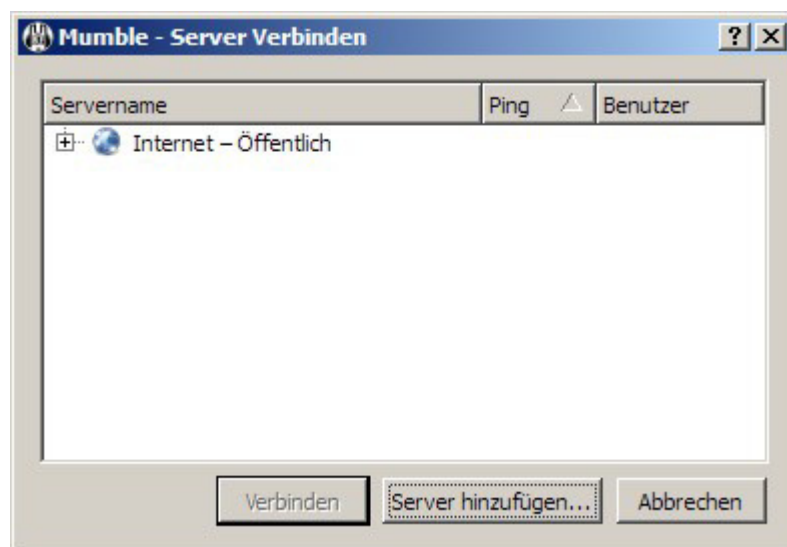
Nachstehend die wichtigsten Einstellungen für Mumble:



Schritt 1: Unter Audioeingabe im Feld "Übertragung/Übertragen" auf "Push-To-Talk" umschalten



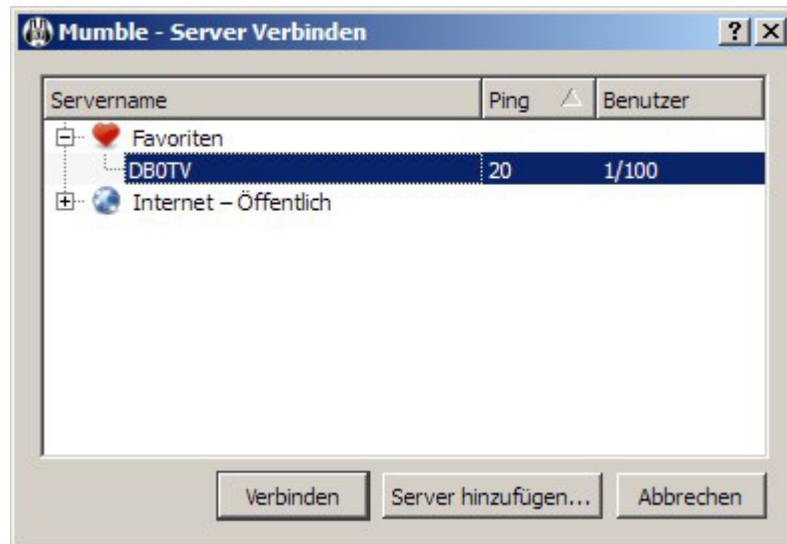
Schritt 2: Anschließend unter "Tastenkürzel" die gewünschte PTT-Taste (STRG-RECHTS) definieren



Schritt 3: Unter "Server/Verbinden" einen neuen Server hinzufügen



Schritt 4: Bezeichnung, Adresse, Port und Benutzername müssen individuell gewählt werden



Schritt 5: Anschließend kann man sich mit dem neuen Server verbinden

Als Benutzernamen sollte das eigene Rufzeichen verwendet werden; sehr nützlich ist auch das Anhängen des Vornamens. Für diesen Zweck darf allerdings kein Leerzeichen eingesetzt werden. Ein Unterstrich funktioniert jedoch problemlos.

Letzte Änderung